

PECC Mies

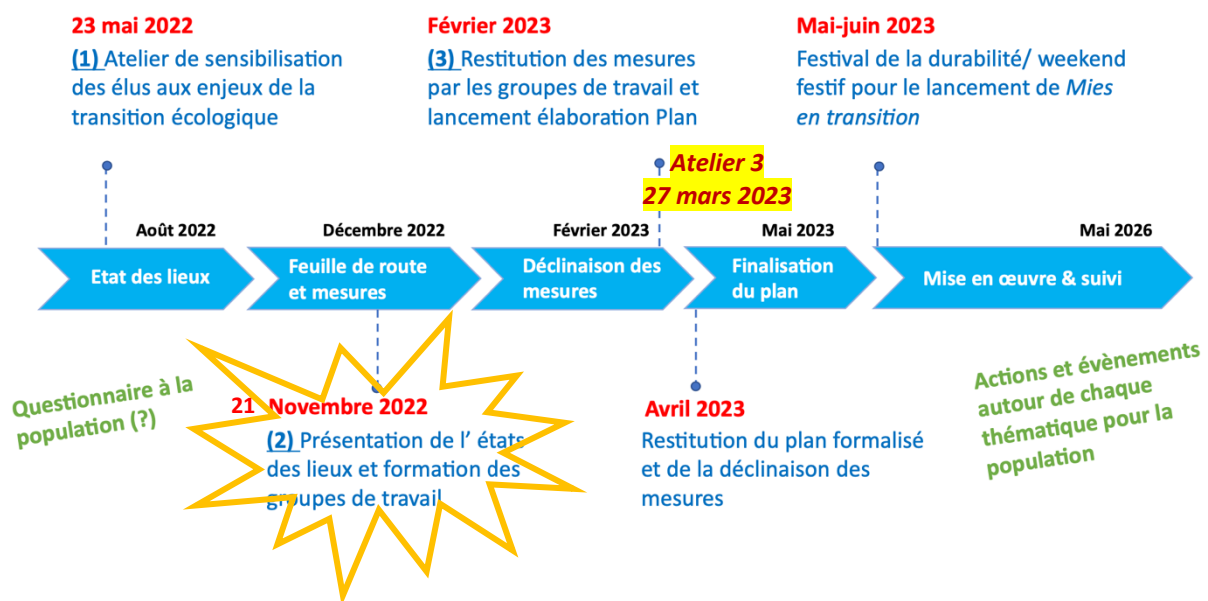


Note synthétique d'avancement

16.12.22 / gd

Bilan de l'atelier n°2 du 21.11.22 Suite de la démarche (travaux de groupes)

Rappel de l'ensemble de la démarche PECC :



Le deuxième atelier PECC a réuni une vingtaine de conseillers communaux le lundi 21 novembre 2022.

Après la présentation des études conduites par les mandataires (Urbaplan et viridis), et une discussion pour chacune de ces études (diagnostic biodiversité, diagnostic énergie et climat), chaque participant était invité à retenir les thèmes qui lui semblent les plus pertinents et intéressants pour la commune.

Le résultat de ce sondage apparaît ci-dessous (page 2).

Ensuite, répartis en quatre groupes de travail thématiques, les participants ont eu l'occasion d'échanger et de retenir les éléments qui leur paraissent clés pour l'élaboration du plan énergie-climat communal. Les résultats des travaux des groupes sont résumés dans les tableaux des pages 3, 4 et 5 ci-après.

C'est sur cette base que les groupes seront amenés à travailler durant l'hiver pour identifier les mesures prioritaires à intégrer dans le PECC.

Une démarche pour l'organisation des réflexions des groupes de travail est proposée.

Résultats du sondage sur les priorités d'intervention

La colonne de droite indique le nombre de participants intéressés au thème en question.

		Fiche n°	Thème	Intérêt (sur 20)
Transversal	Organisation interne	1	Mettre en place une commission de l'énergie, du climat et/ou de la durabilité	8
		2	Créer un fonds pour l'énergie, le climat et/ou la durabilité	6
	Information et formation	3	Former les élu-e-s et le personnel communal	0
		4*	Favoriser la participation et l'engagement de la population	5
	Durabilité	5	Acheter de manière responsable et sobre en carbone	4
		6	Réduire, réutiliser et recycler les déchets	8
		7	Organiser et accueillir des manifestations responsables	0
		8	Rénover et construire de manière durable les bâtiments publics	13
		9	Promouvoir une alimentation locale, saine et durable	7
Energie et Mobilité	Police des constructions	10	Assurer la conformité énergétique et encourager l'efficacité des bâtiments privés	10
	Infrastructures et bâtiments communaux	11	Assurer l'exemplarité de la commune dans la conception et l'exploitation de ses bâtiments	8
		12	Réduire la consommation de l'éclairage public	9
	Approvisionnement énergétique	13*	Planifier l'approvisionnement en énergie du territoire communal	1
		14	Développer les réseaux de chaleur d'origine renouvelable	9
	15	Développer la production d'électricité photovoltaïque	8	
Mobilité	16	Sécuriser et améliorer les infrastructures les piéton-ne-s et les vélos	7	
Adaptations aux changements climatiques	Milieux et ressources naturels	17*	Renforcer la biodiversité pour s'adapter aux changements climatiques	8
		18	Identifier et lutter contre les espèces exotiques envahissantes	11
		19	Gérer les cours d'eau en tenant compte des changements climatiques	7
	Dangers naturels	20	Prévenir et gérer les dangers naturels	6
	Santé	21	Protéger la santé de la population des atteintes dues à la canicule	5

*Les fiches en orange n° 4, 13 et 17 sont obligatoires.

GROUPES DE TRAVAIL**Groupe 1 : BIODIVERSITÉ**

	Thèmes retenus	Éléments à discuter (non exhaustif)	Réf. fiches PECC
1	Concept d'éclairage	« Plan lumière » : <ul style="list-style-type: none"> • Public : Stratégie collectivité publique • Privé : règlement-intervention dans le privé (=> PACO ?) <p>Que faut-il éclairer ? Protection de la trame noire (pollution lumineuse) Enseignes lumineuses ? Jardins privés ?</p>	12
2	Arbres	<ul style="list-style-type: none"> • Actualisation de l'inventaire des arbres d'intérêt • Adaptation du règlement des arbres • Adaptation aux changements climatiques (liste positive) • Promotion de la trame verte (corridor biologique) 	17
3	Biodiversité	Stratégie de promotion de la biodiversité : <ul style="list-style-type: none"> • Règlement / charte • Obligation VS incitation (=> PACO) <p>Liste des espèces recommandées Aménagement du territoire => corridors verts Sites d'importance : connaissance, information, protection, suivi ...</p>	17
4	Plantes envahissantes	<ul style="list-style-type: none"> • Identification, repérage • Élimination, suivi 	18
5	Cours d'eau	<ul style="list-style-type: none"> • Renaturation ? • Évaluation des risques 	19 - 20

Groupe 2 : DURABILITÉ

	<i>Thèmes</i>	<i>Éléments à discuter (non exhaustif)</i>	<i>Réf. fiches PECC</i>
1	Participation de la population	Groupes de travail « mixtes » (conseillers + autres) Outils : • Manifestation, information, sensibilisation, enquêtes	4
2	Fonds pour l'énergie	• Quels critères ? • Financement ?	2
3	Achats responsables	• Commune : quels domaines ? • Privés : interventions ? (incitations, moyens, outils ?)	5
4	Alimentation locale, saine et durable	• Promotion • Publics cibles ? • Moyens, outils... ?	9
5	Réduire, réutiliser, recycler les déchets (3R)	• Initiative, ressourcerie • Atelier réparation, échanges de matériel, ...	5-6

Groupe 3 : ENERGIE ET BÂTIMENTS

	<i>Thèmes</i>	<i>Éléments à discuter (non exhaustif)</i>	<i>Réf. fiches PECC</i>
1	Transition énergétique du parc bâti privé	• Promouvoir l'assainissement des bâtiments • Favoriser la valorisation de l'énergie solaire • Encourager une production de chaleur décarbonée Faciliter les démarches pour les privés : • Achats groupés, appels d'offres communs • Expertises partagées, soutiens administratifs et techniques... Réglementation : => lien avec PACO	8 - 10 - 15
2	Subvention	• Création d'un fonds énergie (critères... ?) • Financement ?	2
3	Exemplarité de la commune	Assainissement des bâtiments publics ⇒ Sortie du fossile Valorisation des énergies renouvelables (ENR) Sensibilisation au bon usage des bâtiments (Minergie)	11
4	Lobbying intercommunal	Intervention structurée au niveau supérieure pour améliorer la rétribution du courant vert	

Groupe 4 : MOBILITÉ – ESPACES PUBLICS

	<i>Thèmes</i>	<i>Éléments à discuter (non exhaustif)</i>	<i>Réf. fiches PECC</i>
1	Infrastructures vélos	<ul style="list-style-type: none"> • Création de pistes cyclables • Promouvoir les échanges intermodaux (vélos-bus/train) • Sécurisation des parcours vélos 	16
2	Tarifcation réseaux	Lobbying sur les zones tarifaires !	
3	Aménagements routiers	<ul style="list-style-type: none"> • Sécurisation / bruit routiers • Zones 30 km/h ? Limite à 30 km/h ? 	
4	Aménagement des voiries	<ul style="list-style-type: none"> • Installation de bancs, de mobiliers urbains (pour PMR +) • « Plan fraîcheur » - arborisation 	16
5	Santé de la population	<ul style="list-style-type: none"> • Plan canicule (à renforcer) • Autres (?) 	21

« MANDAT » DES GROUPES DE TRAVAIL

En s'inspirant des fiches PECC et de la documentation à disposition ...

... définir des mesures sur les thèmes choisis.

Les mesures peuvent être précisées et ordonnées dans le tableau de la page suivante. Elles peuvent être nouvelles ou compléter des mesures existantes.

Délai pour les groupes de travail : début mars 2023

La restitution des résultats des groupes de travail se fera lors d'un atelier (atelier PECC n°3) **prévu le lundi 27 mars 2023** (de 19h30 à 22h00).

MATRICE DES MESURES (proposition de présentation des mesures retenues)

Quoi ? Titre de la mesure	Pour quoi ? Résultats attendus	Comment ? Actions à mener, méthodes	Quand ? Échéances, cibles et jalons	Qui ? Responsabilités participants	Pour qui ? Bénéficiaires, public cible	Combien ? Moyens nécessaire, financement	Indicateurs d'évaluation (idées ?)

- ⇒ Il convient de réfléchir à la **faisabilité** des mesures (rapport entre chances et risques pour leur mise en œuvre) et leur **efficacité/efficience** (rapport entre moyens/coûts et résultats attendus).
- ⇒ Nous vous encourageons à choisir des mesures réalistes qui peuvent se concrétiser relativement rapidement, et qui peuvent éventuellement évoluer.

ORGANISATION DES GROUPES DE TRAVAIL

Chaque groupe est libre de s'organiser comme il l'entend.

Nous proposons une démarche basée sur trois rencontres :

1. Échanges de points de vue sur les thèmes à discuter (brainstorming), précision des thèmes et ciblage des besoins d'information.
2. Analyse des données à disposition, revue des bonnes pratiques, identification des besoins de compléments d'information (gap), premières identifications des mesures.
3. Élaboration de la matrice des mesures.

La commune met volontiers à disposition de chaque groupe une salle de réunion (merci de préciser la programmation).

Si vous avez besoin d'expertises externes, merci d'avertir la Municipalité pour envisager un appui.

COMPOSITION DES GROUPES DE TRAVAIL

Sur base des inscriptions lors de l'atelier n°2.

<i>Groupe de travail</i>	<i>Participants</i>	<i>Notes</i>
1) Biodiversité	Pierre Bignens Jean-Pierre Streit Hubert Jochaux du Plessix Lara Pizurki (hors CC)	
2) Durabilité	Fabiola Vollenweider Dominique Hug Philippe Meier Xavier Montet Jean-Louis Philippin	
3) Energie et bâtiments	Conchi Stevens Viveca Lagergren Alice Hernandez Jean-Valentin de Saussure Olivier Emery François Marchal Alex Bärtschi	
4) Mobilité et espaces publics	Elise Gaud de Buck Bernard Gaud Francis Deperrois Max Borean	

La composition de ces groupes n'est pas fermée, et non exclusive aux membres du conseil. Il nous paraît intéressant et constructif de pouvoir accueillir des participants supplémentaires dans ces groupes (personnes ressources, personnes intéressées et motivées, etc...).

**NOUS RESTONS A DISPOSITION POUR TOUTES QUESTIONS
RELATIVES A CETTE DEMARCHE PECC ET NOUS NOUS REJOUISSONS
DE POURSUIVRE CETTE DYNAMIQUE AVEC VOUS.**

Pour la Municipalité : Guy Dériaz