

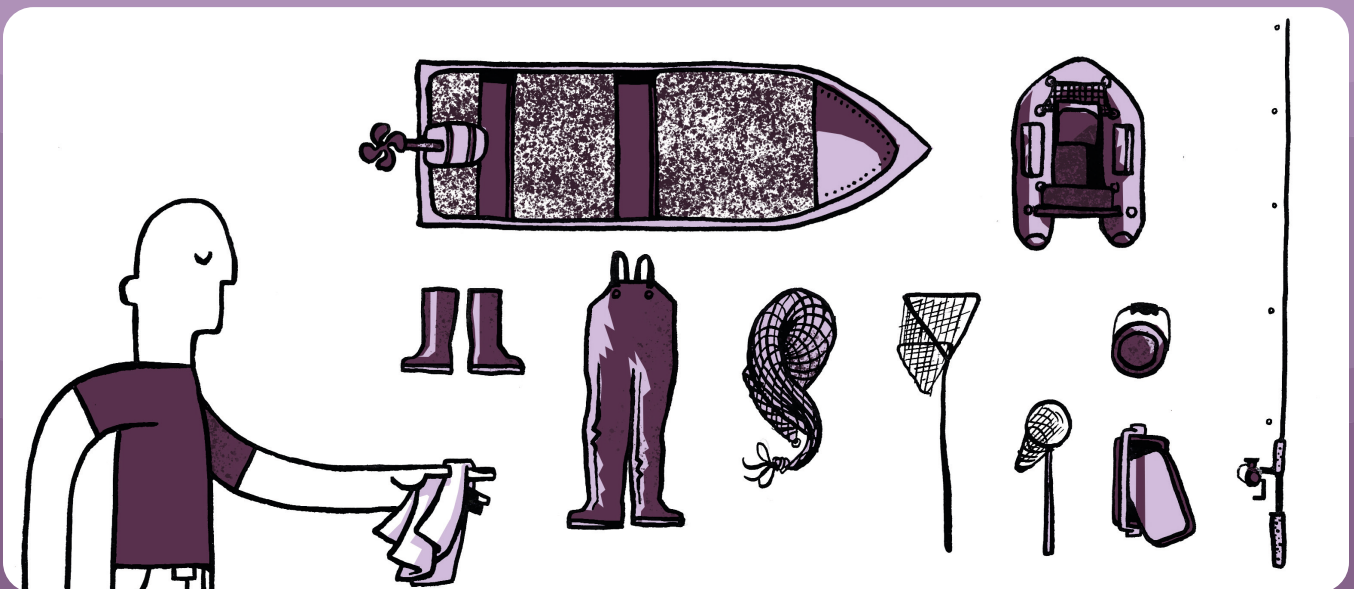
POUR NE PAS PROPAGER LES ESPÈCES EXOTIQUES ENVAHISSANTES: NETTOYER, INSPECTER, SÉCHER!

Quand nous sommes dans l'eau, de nombreux animaux, végétaux ou bactéries peuvent s'accrocher à notre embarcation et notre équipement. Ils sont parfois invisibles à l'œil nu.

Certains de ces organismes sont des espèces exotiques envahissantes qui peuvent menacer la biodiversité locale.



À CHAQUE FOIS QUE NOUS NOUS DÉPLAÇONS D'UN LAC À L'AUTRE, NOUS CONTRIBUONS À PROPAGER LES ESPÈCES EXOTIQUES ENVAHISSANTES. TROIS GESTES SIMPLES SUFFISENT À L'ÉVITER :



NETTOYER

Dès la sortie d'eau, nettoyer soigneusement l'embarcation et l'équipement à l'eau, si possible chaude.



INSPECTER

Avant de quitter le plan d'eau, inspecter l'embarcation et l'équipement. Vider toute eau présente. Enlever toute trace de résidus.



SÉCHER

Sécher l'embarcation et l'équipement. Attendre cinq jours avant de naviguer sur un autre plan d'eau.

POUR PRÉVENIR LA PROPAGATION D'ORGANISMES NUISIBLES, NETTOYONS TOUT NOTRE ÉQUIPEMENT.