

Avis aux riverains de la route cantonale RC1-B-P (route Suisse)

(Avis n°33-2020-1 ; 07.08.2020)

Pose de la couche de roulement sur la chaussée entre le giratoire du Torry et le giratoire de Duvillard

Madame, Monsieur,

Les travaux le long de la RC 1 arrivent à leur terme.

Afin de pouvoir effectuer les travaux de pose de la couche de roulement sur le giratoire, la route sera restreinte au trafic du mercredi 19 août 2020 dès 7h au vendredi 21 août 2020 à 7h, sous réserve des conditions météorologiques ou autres aléas.

Nous vous informons dès lors que **l'accès véhicule sera difficile voire impossible** dans l'intervalle des heures annoncées ci-dessous et selon le plan au verso:

Etape 1 : Mercredi 19.08.2020 de 7h au jeudi 20.08.2020 à 7h
Travaux sur la chaussée et sur les branches Jura et Genève du giratoire (tronçon rouge, accès fermés pour les riverains de la Route Suisse 80 à Tannay, accès pour les riverains de la Route Suisse 64, 66, 66bis, 68, 72 et 76 par la contre-allée en double sens)

Etape 2 : Jeudi 20.08.2020 de 7h au vendredi 21.08.2020 à 7h
Travaux sur la branche Lausanne et dans l'anneau du giratoire (tronçon violet)

Un agent sera présent pour vous aiguiller. Des places de parc le long de la contre-allée sont à votre disposition. Nous vous prions donc de prendre les dispositions nécessaires afin de pallier cette contrainte. Pour toute question ou éclaircissement, nous vous demandons de bien vouloir contacter :

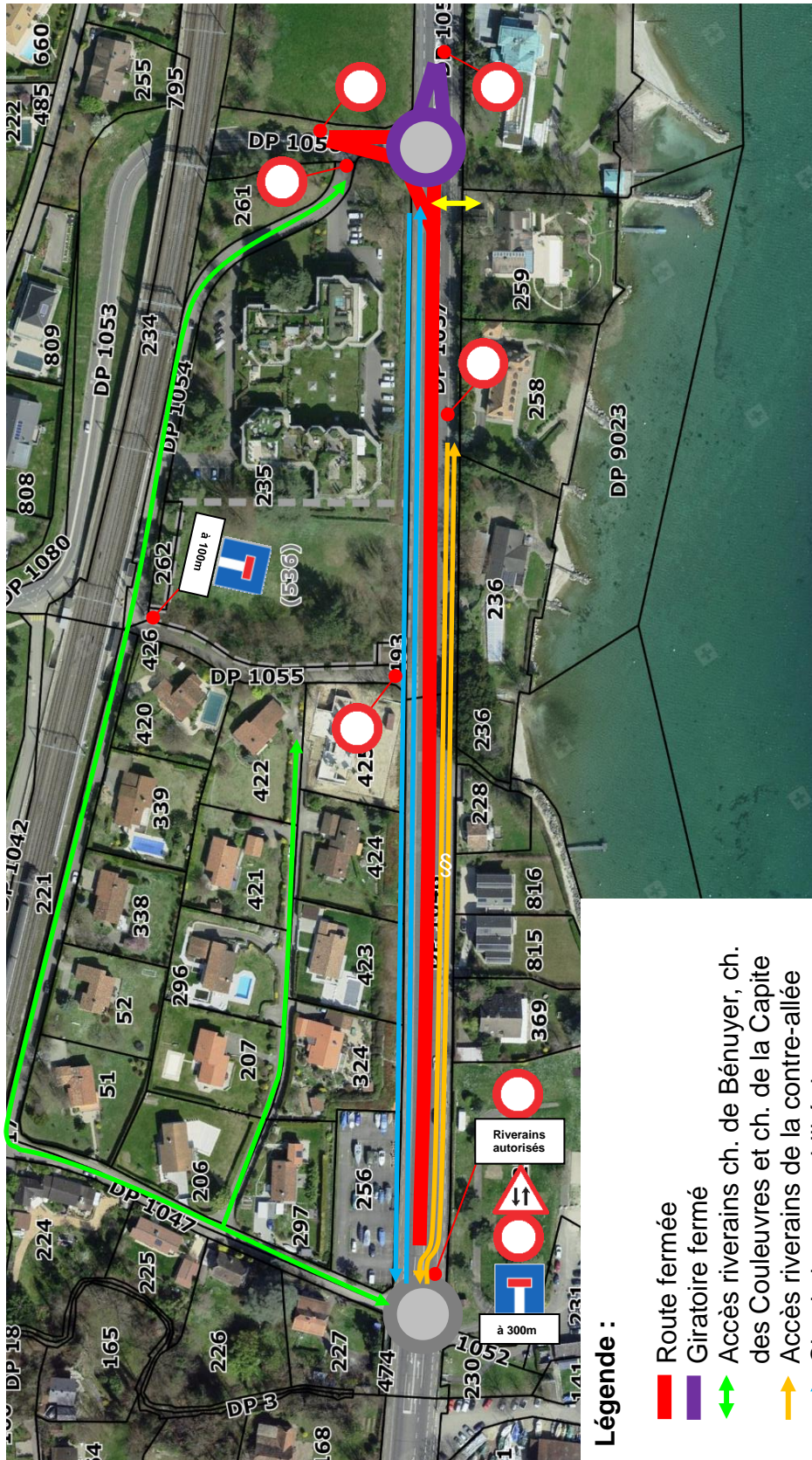
Direction des travaux (MC SA / Guillaume Favre) : 021 805 52 47

Nous vous remercions d'ores et déjà pour votre compréhension et vous présentons, Madame, Monsieur, nos salutations les meilleures.

La direction générale des travaux
Gilles Warnery

Copies :

- Commune de Tannay
- Colas Suisse SA



Légende :

- █ Route fermée
- Giratoire fermé
- ↔ Accès riverains ch. de Bényuyer, ch. de Couleuvres et ch. de la Capite
- Accès riverains de la contre-allée
- Circulation en mobilité douce
- ↔ Accès riverains condamnés